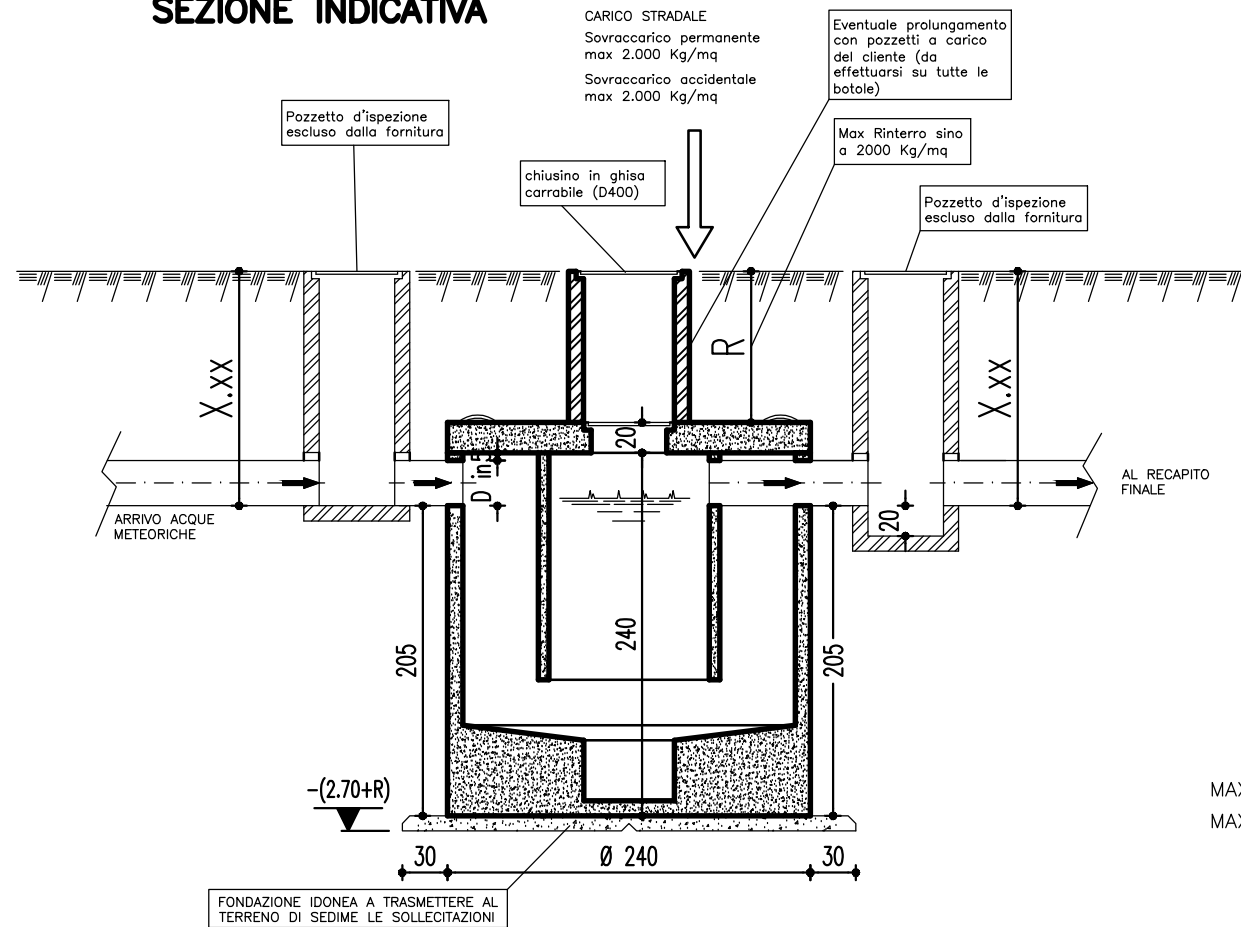


## SEZIONE INDICATIVA



ALTEZZA TOTALE	260 cm
DIAMETRO	240 cm
PESO TOTALE:	104 q.li
VOLUME UTILE	5,85 mc
D in : Ø 300	
D out : Ø 300	
MAX SOVRACCARICO PERMANENTE	2,00 tonn/mq
MAX SOVRACCARICO ACCIDENTALE	2,00 tonn/mq

FONDAZIONE IDONEA A TRASMETTERE AL TERRENO DI SEDIME LE SOLLECITAZIONI

## PRESCRIZIONI

- QUOTA PRESUNTA DI ARRIVO LIQUAMI UGUALE A -X.xx
- AL VARIARE DELLA QUOTA DI ARRIVO DELLE ACQUE VARIANO IN EGUAL MISURA LE ALTEZZE DELLE VASCHE E DEL POZZETTO DI SCARICO FINALE
- LA QUOTA 0,00 E' DA RITENERSI RELATIVA ALLE DIMENSIONI DEL PRESENTE GRAFICO
- LE TUBAZIONI IN PVC DI INGRESSO E DI USCITA RIPORTATE NEL PRESENTE ELABORATO SONO A CARICO DEL CLIENTE
- SCAVO MAGGIORATO DI CIRCA 30 CM RISPETTO ALLE DIMENSIONI DI INGOMBRO DELL'IMPIANTO
- COLLEGAMENTO IN INGRESSO E IN USCITA A CARICO DEL CLIENTE CON TUBI IN PVC
- RINFIANCO CON SABBIA O PIETRISCO
- I MANUFATTI DEVONO ESSERE COMPLETAMENTE INTERRATI. L'INSTALLAZIONE DOVRA' ESSERE EFFETTUATA IN MODO DA POTER GARANTIRE LA PERIODICA ESTRAZIONE DEL MATERIALE FLOTTATO E SEDIMENTATO. PER L'INTERRO DELLA VASCA E BUONA NORMA FARSI ASSISTERE DA UN TECNICO IN GRADO DI VALUTARE LE SOLUZIONI DA PROPORRE IN RELAZIONE ALLA NATURA E STATO DEI LUOGHI
- LA MASSIMA PROFONDITA' DI RINTERRO E' DA VALUTARE TENENDO IN CONSIDERAZIONE IL MASSIMO SOVRACCARICO PERMANENTE PARI A 2000 Kg/mq
- COMPLETARE SECONDO LE ISTRUZIONI SUGGERITE DA TECNICO ABILITATO PER OTTENERE LA PEDONABILITA' O LA CARRABILITA' DELLA ZONA SOVRASTANTE IL DISPOSITIVO. CURARE ATTENZIONE ALLE DISTANZE RISPETTO AI CONFINI E ALLE DISTANZE PRESCRITTE DAI COMUNI E DALLE AUSL DI COMPETENZA DALLE CONDOTTE DI ACQUA POTABILE O DAI MURI DI FONDAZIONE.
- IL SERBATOIO NON PUO' ESSERE COLLOCATO IN TERRENI FRANOSI, PENDII PER LE QUALI SITUAZIONI E OPPORTUNO AVVALERSI DI UN TECNICO CHE CONOSCA LE CARATTERISTICHE MORFOLOGICHE ED IDROGEOLOGICHE DELLA ZONA. IN OGNI CASO DI CARICO DIVERSO DA QUELLO PREVISTO, SI DOVRA' REALIZZARE L'OPPORTUNA STRUTTURA DI PROTEZIONE SUPERIORE, CALCOLATA DAL VS TECNICO.
- PER POSA IN PRESENZA DI ACQUA DI FALDA, IL TECNICO DOVRA' PREVEDERE LE MISURE IDONEE (BLOCCAGGIO, ANCORAGGIO ECC..) DEL DISSABBIATORE/DISOLEATORE PER EVITARE CHE LA SPINTA DELL'ACQUA POSSA, COL TEMPO SOLLEVARE IL MANUFATTO.
- E' CONSIGLIABILE PREVEDERE UNA TUBAZIONE DI BY PASS ALL'IMPIANTO PER LO SMALTIMENTO DI PORTATE SUPERIORI A QUELLA DI PROGETTO.

## MOVIMENTAZIONE & CARICO



Caratteristiche dei prodotti

Il "DEPOIL PC" cilindrico è un manufatto modulare in CAV, le cui capacità variano da un minimo di 5000 litri (PC 20A) ad un massimo di 7600 litri (PC 70A).

### Movimentazione

Per la movimentazione del "DEPOIL PC" risulta necessario il sollevamento rigorosamente con 4 (quattro) brache o funi o catene e ganci (ciascuna con portata superiore ai 3000 kg.) collegate ai 4 ganci dell'impianto. La copertura è appoggiata sulla struttura inferiore. Entrambe, durante il sollevamento effettuato come sopra, costituiscono struttura monolitica (vedasi figura 1). Qualsiasi movimentazione del DEPOIL PC deve essere effettuata a impianto vuoto.

### ATTENZIONE:

Rendere bilanciato il carico e movimentare l'impianto a vuoto

L'esempio di movimentazione del manufatto è riportato nella figura di fianco.

### Caricamento su camion

Per tutti i manufatti la movimentazione può essere effettuata mediante carrozzone, gru o altri organi di sollevamento, purché idonei al carico indicato nelle caratteristiche tecniche curando il fissaggio delle funi o catene con i ganci predisposti sul manufatto.

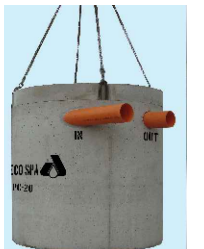
Il caricamento del camion deve avvenire dall'alto. Durante il carico ed il trasporto non sbattere mai il manufatto contro spigoli o corpi contundenti perché, anche se molto resistente agli urti, esso potrebbe subire lesioni non visibili ad occhio nudo. Inoltre durante il trasporto è raccomandato ancorare il manufatto imbraccandolo.

### Immagazzinamento

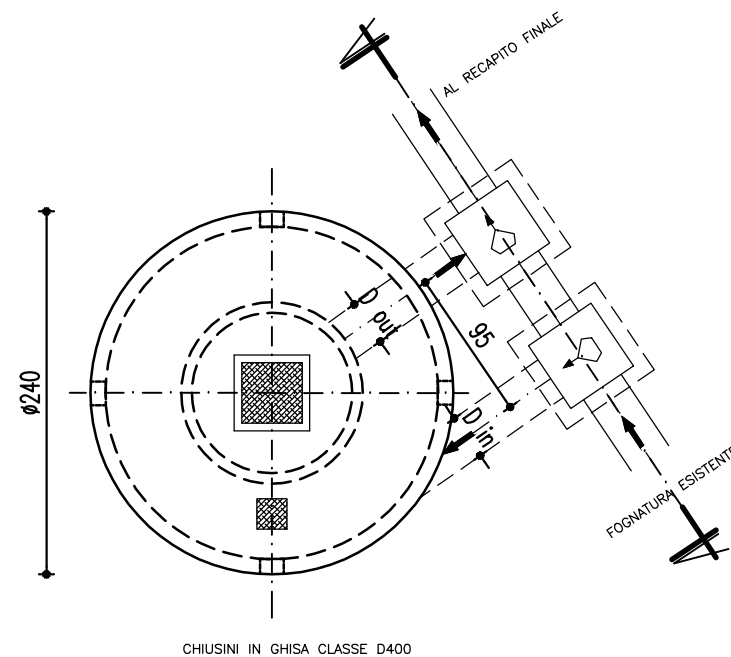
Per l'immagazzinamento dei serbatoi sui piazzali può avvenire semplicemente disponendo i manufatti su un piano orizzontale privo di asperità che possano creare microlesioni perché eventuali spigoli vivi potrebbero danneggiarlo. Durante gli spostamenti non strisciare mai i serbatoi per evitare che si graffino o si scalfiscano compromettendo, in quel punto, la monoliticità e l'integrità. Non movimentare mai l'impianto pieno.

### ATTENZIONE

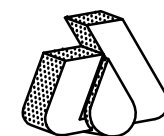
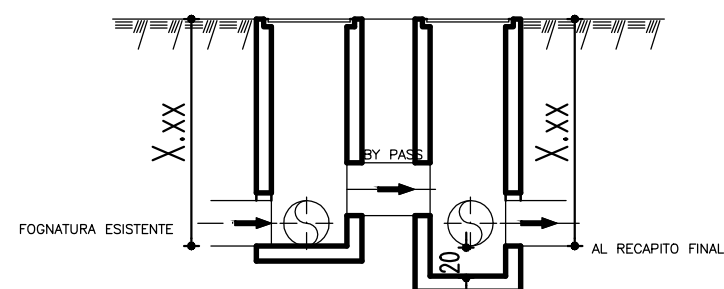
Prima dell'interramento assicurarsi che il manufatto venga posizionato in verticale, e che i coperchi risultino essere a livello e quindi perpendicolari rispetto al terreno. Per l'interramento avvalersi di un tecnico abilitato e dei suggerimenti presenti nel libretto istruzioni e garanzia manufatti.



## PIANTA COPERTURA



## SEZIONE POZZETTI



# DEPURECO SpA

BARI Via M. MITOLO n. 13

Tel. 080/501.09.44 PBX - Fax 080/502.36.22

e-mail: info@depureco.it Internet: www.depureco.it

Azienda certificata ISO 9001 / 08

IL PRESENTE DISEGNO E LE INFORMAZIONI IN ESSO CONTENUTE SONO DI PROPRIETA' DELLA DEPURECO S.p.A. NE E' VIETATA LA COPIA, LA RIPRODUZIONE E LA DIVULGAZIONE SENZA LA ESPRESSA AUTORIZZAZIONE DELLA DEPURECO SpA

## PROGETTO

IMPIANTO DI TRATTAMENTO ACQUE METEORICHE  
DEPOIL PC50A  
SCHEMA DI INSTALLAZIONE E TRASPORTO

DATA	DISEGNO
13/09/2016	AMBRIOLA
RIFERIMENTO	CONTROLLO
PC50A-DEPL	CE